

DOWNLIGHT

DOWNLIGHT

KYKLO



Nata come una nuova serie per l'illuminazione downlight a soffitto, KYKLO si presenta nella sua versione rotonda con spessore ridotto per soddisfare le peculiarità della luce di questa applicazione con un disegno essenziale. Una volontà estetica che permette a KYKLO di enfatizzare la purezza del diffusore in vetro a filo, offrendo la versatilità illuminotecnica delle sorgenti LED e delle ottiche studiate per la serie.

Developed as a new series for ceiling mounted downlighting, KYKLO presents itself in its round version with reduced thickness to satisfy the uniqueness of this application's light, with an essential design. An aesthetic desire which enables KYKLO to emphasize the purity of the glass flush diffuser, with all the lighting versatility of LED sources and optics designed for the series.

CEILING



KYKLO DOWNLIGHT
Ø 130 flat



KYKLO DOWNLIGHT
Ø 130 flat opal

KYKLO DOWNLIGHT

Il diffusore circolare in vetro a filo col corpo lampada definisce un bordo raffinato che conferisce leggerezza ed uno stile inconfondibile.

The round glass diffuser flush with the lamp body defines a refined edge which adds lightness and a distinctive style.



Struttura

Solida struttura in alluminio pressofuso a basso tenore di rame e viti inox. Sorgenti LED dedicate e vetri temprati ultrawhite. Ingresso cavi dal retro.

Structure

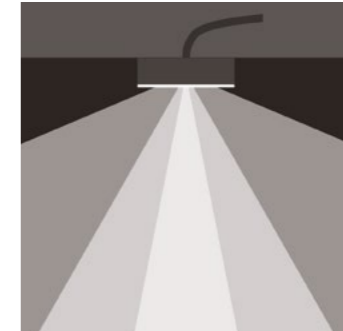
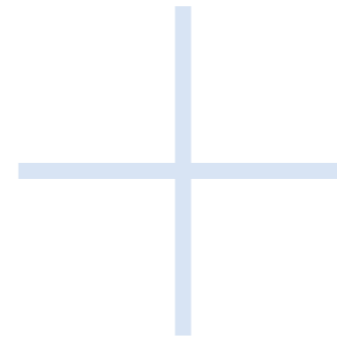
Low copper content die-cast aluminium solid structure and stainless steel screws. Dedicated LED sources and ultrawhite tempered glass. Rear cable entry.

Minimo spessore

L'altezza minima della lampada permette un'installazione a 230V di superficie ed è ottimizzata per consentire l'impiego di diverse ottiche per diffondere la luce.

Minimum thickness

The minimum height of the lamp is designed for 230V surface installation and is optimised to enable the use of different light diffusion optics.



Ottiche

Ottiche e lenti speciali per diverse aperture del fascio luminoso.

Optics

Special optics and lenses for different light beam angles.



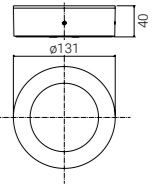


KYKLO DOWNLIGHT

Soffitto / Ceiling



KYKLO DOWNLIGHT Ø 130 mm FLAT



Code	
● AN - anthracite	27K - 2700K
● AG - aluminium grey	3K - 3000K
○ BI - white	4K - 4000K

Lamp	W	Lm LED	Real Lm	Optic
LED	10	1100	750	40°

Ottiche opzionali / Optional optics
12° (code + 12), 90° (code + 90)

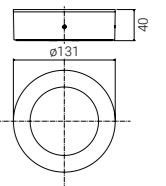
Modulo LED a tensione di rete, compatibile con dimmer a taglio di fase /
Mains voltage LED module, compatible with most phase-cut dimmers

Su richiesta / On request

24V low voltage (code + 24V)

Ottica a nido d'ape / Honeycomb optic 10° (code + HC)

KYKLO DOWNLIGHT Ø 130 mm FLAT OPAL



Code	
● AN - anthracite	27K - 2700K
● AG - aluminium grey	3K - 3000K
○ BI - white	4K - 4000K

Lamp	W	Lm LED	Real Lm	Optic
LED	10	1100	363	diffuse

Versione opale / Opal version

Modulo LED a tensione di rete, compatibile con dimmer a taglio di fase /
Mains voltage LED module, compatible with most phase-cut dimmers

Su richiesta / On request

24V low voltage (code + 24V)

Nordic EcoEnergy Svensk Återförsäljare
Nordic Eco Energy AB

Tel. 070-644 28 16 - info@nordicecoenergy.se - www.nordicecoenergy.se