

CALPESTABILI DI
SUPERFICIE

GROUND SURFACE
MOUNTED

SQUEEZE



La luce architettonica a pavimento permette un'atmosfera di grande suggestione senza essere invasiva, sia per i grandi progetti illuminotecnici, come per le piccole installazioni. Sulla base di questa consolidata esperienza nasce SQUEEZE, la serie di apparecchi calpestabili senza incasso. Senza bisogno di installare in profondità i componenti, o di lavorare le pavimentazioni, la sua flessibilità di impiego raggiunge nuovi scenari di illuminazione, anche nel contesto esistente. Questo è possibile grazie al contenimento di una tecnologia altamente performante, disponibile in diverse modalità illuminotecniche entro le dimensioni ridotte al minimo. Sprigiona nuove tracce di luce.

Architectural ground lighting creates a highly suggestive ambience with minimum invasiveness, both for major lighting projects and small installations. SQUEEZE, the range of surface mounted ground lights, has been designed based on this consolidated experience. Without the need for recessed installation or flooring works, its flexibility of use achieves new lighting scenarios, even within the existing context. This is possible as it contains a high performance technology available in different and characteristic illuminating options, all minimum in size. To unleash new traces of light.

GROUND SURFACE MOUNTED



SQUEEZE
Ø 77



SQUEEZE
Ø 180



SQUEEZE UP
Ø 59

SQUEEZE

Struttura

Solida struttura in alluminio pressofuso a basso tenore di rame e viti inox. Sorgenti LED dedicate e diffusori in policarbonato anti UV.

Structure

Low copper content die-cast aluminium solid structure and stainless steel screws. Dedicated LED sources and anti UV polycarbonate diffusers.



Fornito con 1,5 m di cavo interrabile in poliuretano 2x0,8 per 24V; 3x1 H07RN-F per 230V.

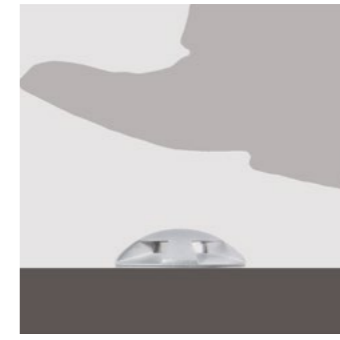
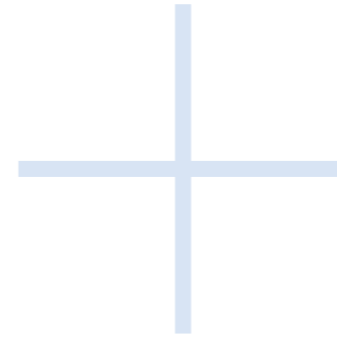
Comes with 1,5 m polyurethane buriable cable 2x0,8 for 24V; 3x1 H07RN-F for 230V.

ACQUASTOP

Resinatura speciale in corrispondenza dell'ingresso cavi per una tenuta stagna completa. Passacavo in alluminio anticorrosivo anodizzato.

AQUASTOP

Special resin coating at cable entry for complete watertight hold. Anticorrosive anodized aluminium cable gland.



Calpestabili

Resistente struttura in alluminio calpestabile fino a 500 kg.

Walk over

Resistant aluminium ground structure with up to 500 kg weight capacity.



Schermatura antiabbagliante

Sorgente luminosa recessa nella versione a luce laterale per una riduzione efficace dell'abbagliamento diretto.

Anti-glare shielding

Recessed light source in the side light version for the effective reduction of direct dazzle.



Installazione a superficie

Nelle versioni a dimensione ridotta Ø 59 e 77 mm converter 24V resinato nel cilindro passacavo, inseribile nel tubo corrugato. Versione Ø 180 mm totalmente a superficie.

Ground surface installation

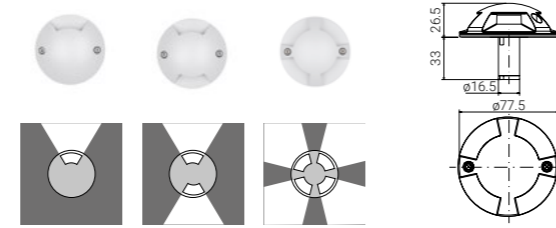
In the smaller versions Ø 59 and 77 mm resin coated 24V converter in the cable gland cylinder, which can be inserted in the installation tube. Ø 180 mm version totally flush with the ground.

SQUEEZE

Calpestabile di superficie / Ground surface mounted



SQUEEZE Ø 77 mm 24V



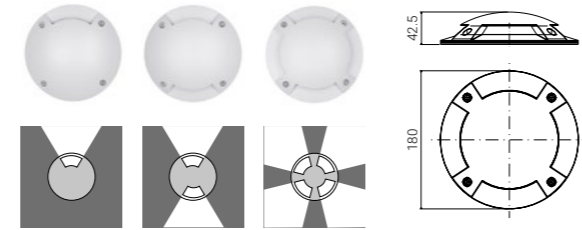
Code		
1453	● AN - anthracite	27K - 2700K
1454	● AG - aluminium grey	3K - 3000K
1455		4K - 4000K

Lamp	W	Lm LED	Real Lm	Optic
LED	3	300	65	1x70°
			126	2x70°
			178	4x70°

Driver esterno non compreso / Remote driver to be ordered separately (page 59)
1,5 m di cavo interrabile 2x0,8 / 1,5 m buriable cable 2x0,8

Su richiesta / On request
Lunghezza cavo 7 m / 7 m cable length (code + **MT7**)

SQUEEZE Ø 180 mm 24V



Code		
1457	● AN - anthracite	3K - 3000K
1458	● AG - aluminium grey	4K - 4000K
1459		

Lamp	W	Lm LED	Real Lm	Optic
LED	6,4	640	130	1x70°
	12,8 (2x6,4)	1280	260	2x70°
	12,8 (4x3,2)	1280	215	4x70°

Driver esterno non compreso / Remote driver to be ordered separately (page 59)
1,5 m di cavo interrabile 2x0,8 / 1,5 m buriable cable 2x0,8

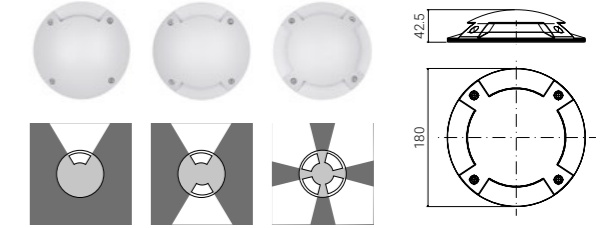
Su richiesta / On request
Lunghezza cavo 7 m / 7 m cable length (code + **MT7**)

SQUEEZE

Calpestabile di superficie / Ground surface mounted



SQUEEZE Ø 180 mm 230V



Code		
1467	● AN - anthracite	27K - 2700K
1468	● AG - aluminium grey	3K - 3000K
1469		4K - 4000K

Lamp	W	Lm LED	Real Lm	Optic
LED	4	460	94	1x70°
	8 (2x4)	920	188	2x70°
	8 (4x2)	920	188	4x70°

Modulo LED a tensione di rete, compatibile con dimmer a taglio di fase /
Mains voltage LED module, compatible with most phase-cut dimmers
1,5 m di cavo interrabile 3x1 H07RN-F / 1,5 m buriable cable 3x1 H07RN-F

Su richiesta / On request
Lunghezza cavo 7 m / 7 m cable length (code + **MT7**)

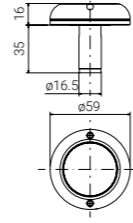


SQUEEZE UP

Calpestabile di superficie / Ground surface mounted



SQUEEZE UP Ø 59 mm 24V



Code	
1451	<ul style="list-style-type: none"> AN - anthracite AG - aluminium grey
	<ul style="list-style-type: none"> 3K - 3000K 4K - 4000K

Lamp	W	Lm LED	Real Lm	Optic
LED	3	300	157	diffuse

Driver esterno non compreso / Remote driver to be ordered separately (page 59)
1,5 m di cavo interrabile 2x0,8 / 1,5 m buriabile cable 2x0,8

Su richiesta / On request
Lunghezza cavo 7 m / 7 m cable length (code + **MT7**)

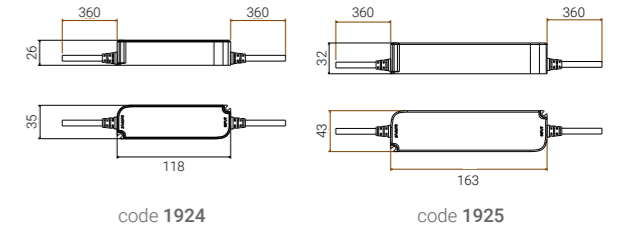


SQUEEZE

Accessori / Accessories



ALIMENTATORI 24V DC / 24V DC CONTROL GEARS



Code	W	Description
1924	24	INPUT 220-240 V - OUTPUT 24V DC
1925	60	

RAGGRUPPAMENTO SUGGERITO PER SINGOLO ALIMENTATORE REMOTO / SUGGESTED GROUPAGE FOR SINGLE REMOTE CONTROL GEAR

Luminaire			24V remote control gears			
			1924 (24W)		1925 (60W)	
Series	Code	W	min	max	min	max
SQUEEZE Ø 59 mm	1451	3W	1	7	8	18
SQUEEZE Ø 77 mm	1453 - 1454 - 1455	3W	1	7	8	18
SQUEEZE Ø 180 mm	1457	6,4W	1	3	4	8
SQUEEZE Ø 180 mm	1458 - 1459	12,8W	1	1	2	4

Nordic EcoEnergy Svensk Återförsäljare
Nordic Eco Energy AB
Tel. 070-644 28 16 - info@nordicecoenergy.se - www.nordicecoenergy.se