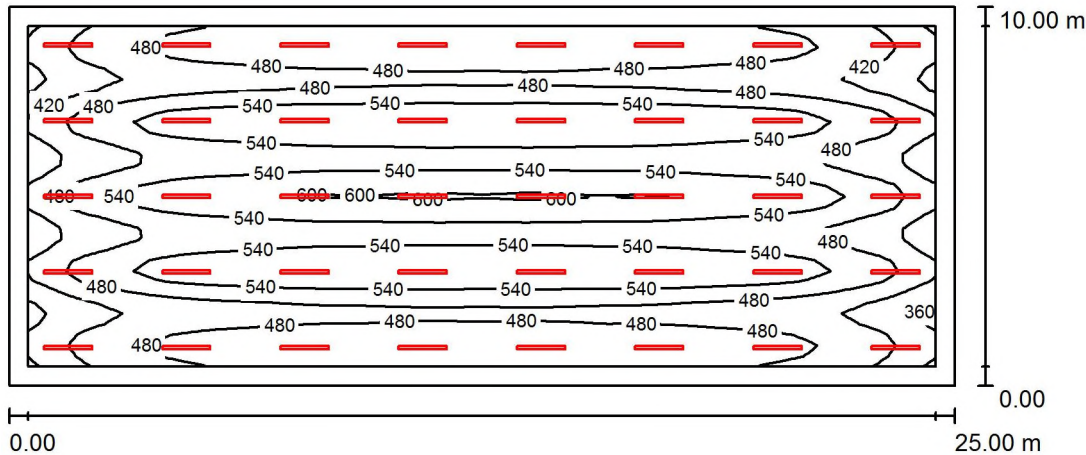


Nordic Eco Energy AB

Bergvägen 2  
932 33 SkelleftehamnHandläggare Ove Hillberg  
Telefon 070-6442816  
Fax  
e-post ove@nordicecoenergy.se**Exempel VL1X 1270 - 5m höjd / Sammanfattning**

Rumshöjd: 5.000 m, Monteringshöjd: 5.000 m, Underhållsfaktor: 0.85

Värden i Lux, Skala 1:200

Yta	$\rho$ [%]	$E_{med}$ [lx]	$E_{min}$ [lx]	$E_{max}$ [lx]	$E_{min} / E_{med}$
Beräkningsplan	/	505	340	616	0.674
Golv	20	453	290	555	0.640
Tak	70	158	118	375	0.745
Väggar (4)	50	345	200	692	/

**Beräkningsplan:**Höjd: 0.850 m  
Rutssystem: 64 x 32 Punkter  
Gränsyta: 0.500 m**UGR**Vänster vägg 24  
Nedre vägg 24  
(CIE, SHR = 0.25.)

## Längsgående-

24  
22

## Tvär till armaturaxel

**Dellista armaturer**

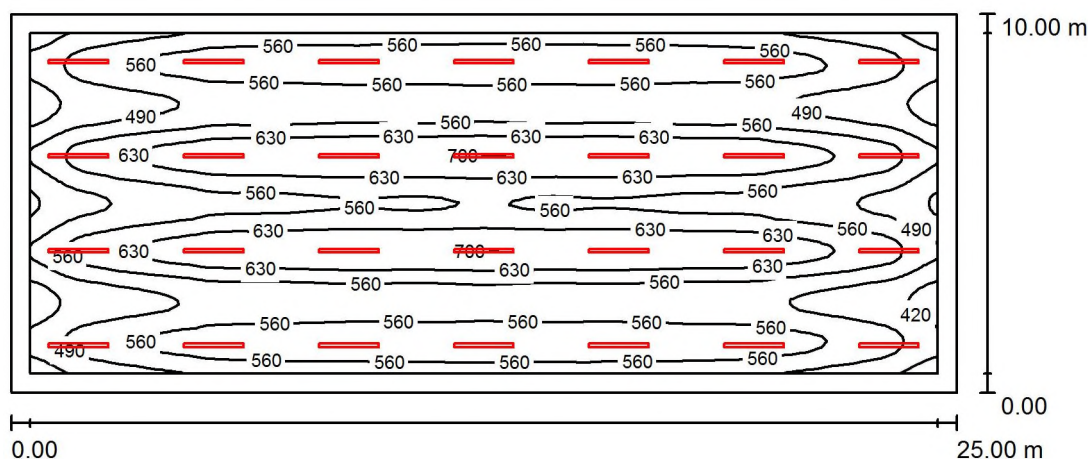
Nr.	Antal	Beteckning (Korrektionsfaktor)	$\Phi$ (Armatur) [lm]	$\Phi$ (Ljuskälla) [lm]	P [W]
1	40	Nordic Eco Energy AB 72.01002 VL1X 1270 LED 4800 HF 840 (1.000)	4797	4800	38.0
Totalt:			191881	192000	1520.0

Effektförbrukning: 6.08 W/m<sup>2</sup> = 1.20 W/m<sup>2</sup>/100 lx (Yta: 250.00 m<sup>2</sup>)

Nordic Eco Energy AB

Bergvägen 2  
932 33 Skelleftehamn
 Handläggare Ove Hillberg  
 Telefon 070-6442816  
 Fax  
 e-post ove@nordicecoenergy.se

## Exempel VL1X 1570 - 5m höjd / Sammanfattning



Rumshöjd: 5.000 m, Monteringshöjd: 5.000 m, Underhållsfaktor: 0.85

Värden i Lux, Skala 1:200

Yta	$\rho$ [%]	$E_{med}$ [lx]	$E_{min}$ [lx]	$E_{max}$ [lx]	$E_{min} / E_{med}$
Beräkningsplan	/	562	376	709	0.669
Golv	20	503	313	629	0.623
Tak	70	177	131	467	0.735
Väggar (4)	50	379	223	716	/

**Beräkningsplan:**
 Höjd: 0.850 m  
 Rutsystem: 128 x 64 Punkter  
 Gränsyta: 0.500 m
**UGR**
 Vänster vägg 25  
 Nedre vägg 25  
 (CIE, SHR = 0.25.)

## Längsgående-

 25  
 23

## Tvär

 20  
 23

## till armaturaxel

**Dellista armaturer**

Nr.	Antal	Beteckning (Korrektionsfaktor)	$\Phi$ (Armatur) [lm]	$\Phi$ (Ljuskälla) [lm]	P [W]
1	28	Nordic Eco Energy AB 72.01012 VL1X 1570 LED 7600 HF 840 (1.000)	7597	7600	58.0
Totalt:			212703	212800	1624.0

Effektförbrukning: 6.50 W/m<sup>2</sup> = 1.15 W/m<sup>2</sup>/100 lx (Yta: 250.00 m<sup>2</sup>)